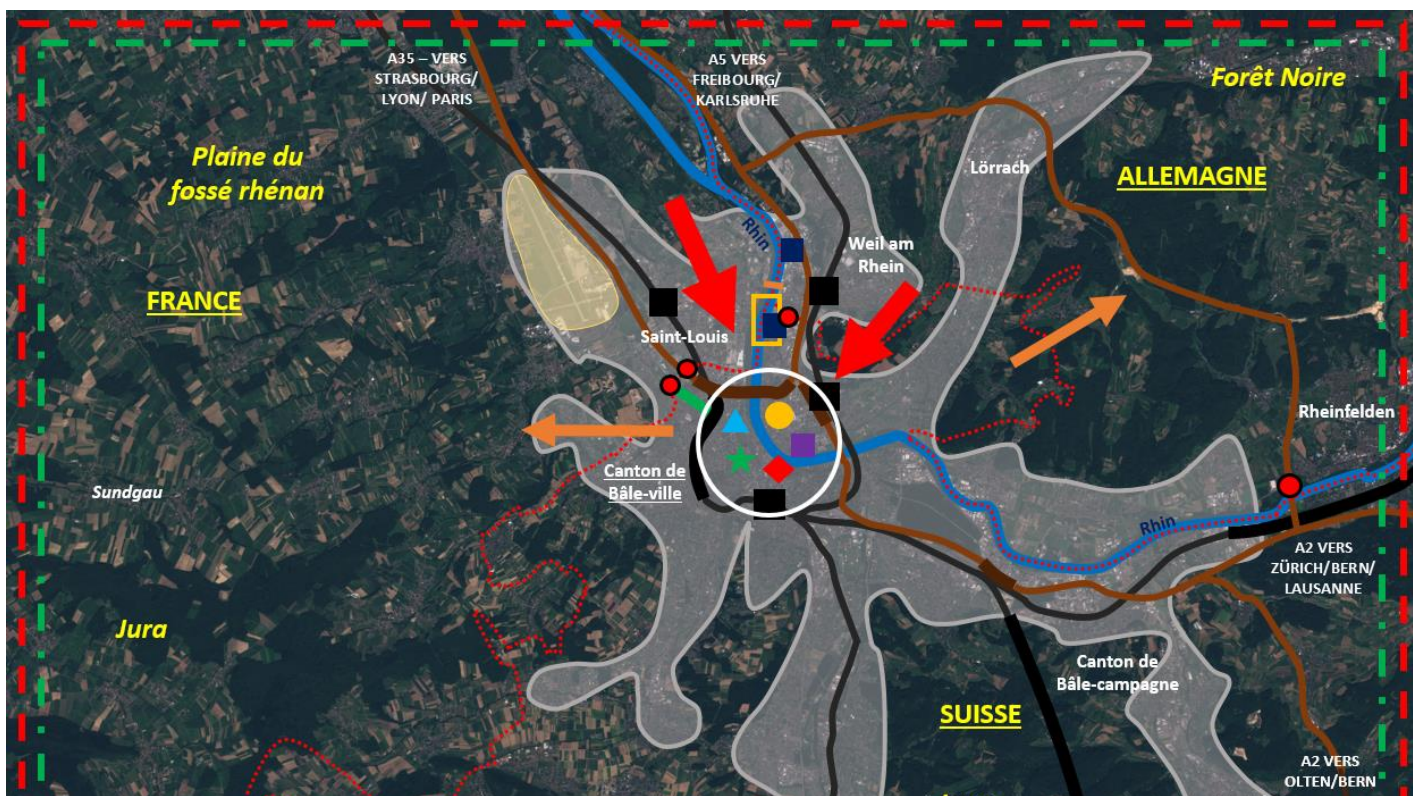


BÂLE, LA FABRIQUE D'UN TERRITOIRE MÉTROPOLITAIN TRANSFRONTALIER



I. Bâle, une agglomération transfrontalière

1) Un site entre plaine et montagne

Plaine Le relief

2) Une agglomération sur trois pays

Périimètre de la ville-centre

La conurbation bâloise

Les frontières nationales

II. Bâle, « eine kleine Weltstadt » (une petite ville-monde)

1) Les fonctions métropolitaines

- Centre financier
- R&D dans la pharmaceutique et les biotechnologie
- Art et Culture
- Tourisme et patrimoine
- Formation et santé

2) Le nœud bâlois : carrefour multinational

- Aéroport binational
- Ports
- Axe fluvial
- Lignes ferroviaires
- Gares
- Autoroutes

III. Frontière et construction territoriale

1) La frontière-coupure

Frontières et postes de douane

2) La frontière-couture

Structuration de la gouvernance par des instances de coopération transnationales

Regio TriRhena

ETB (Eurodistrict triational de Bâle)

Dynamique du différentiel socio-économique

Travailleurs frontaliers (salaire)

Résidents étrangers (immobilier)

3) La frontière-suture

Deux aménagements pionniers

Le tram 3

Un pont piétonnier qui enjambe la frontière

Un projet d'aménagement

3Land, un quartier transnational au bord du Rhin et ses ponts

